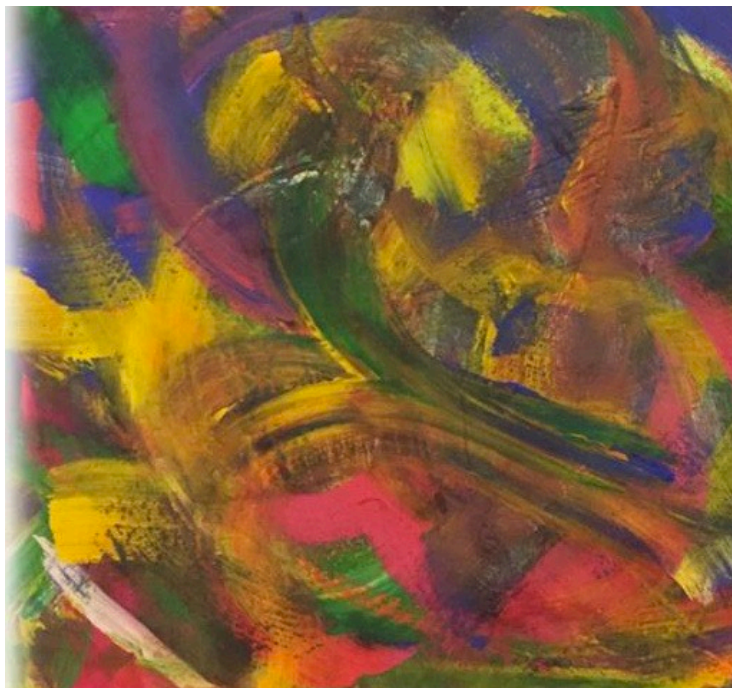


EFFORT/SHAPE

Dmt Training Workshop condotto da
Vincenzo Bellia e Barbara Dragoni (CLMA)

DANZARE LE ORIGINI

IAGP AFFILIATE



29 ottobre - 1 novembre 2021

Venerdì 29 ore 11-19, sabato e
domenica ore 9-18, lunedì 1 ore 9-16

Balance Arti e Movimento

Strada regionale Laghi di Avigliana, 161

MANTA (CN)

Il corpo, lo spazio, l'effort, la forma

Gli studi Laban/Bartenieff, di grande interesse per chiunque si occupi di movimento, per la Danzamovimentoterapia e per le arti della scena sono un riferimento imprescindibile

Facciamo un viaggio nei territori del corpo, guidati dai Fondamentali di Bartenieff, focalizzando in tre moduli tre grandi temi della ricerca di Laban: lo spazio, l'effort, la forma

Il ciclo intero dei tre moduli compendia i corsi (BF+LMS) propedeutici a una più approfondita formazione nel settore. Questo workshop compendia il secondo e terzo modulo.

Vincenzo Bellia e Barbara Dragoni

sono analisti del movimento certificati (CLMA)
Vincenzo Bellia dirige a Roma la Scuola di Formazione in Danzamovimentoterapia Espressivo-Relazionale (Dmt-ER®), Barbara Dragoni il Centro DMT ateliER

- I Fondamentali di Bartenieff
- I fattori del movimento e gli elementi
- I fattori combinati: stati, drives, azioni di base
- Qualità e modalità di cambiamento di forma
- Forme-base (still shapes)
- Riferimenti teorici e cenni di notazione

Attività valida anche per il training in Dmt-ER®
con qualifica di I livello FAC Certifica

Numero limitato (max 16)

Richiesta la mascherina

Quota iscrizione 336 euro

(Scuola Dmt-ER® 294 euro - tariffe comprensive di IVA al 5%)

Info/Iscrizioni

segreteria@danzaterapia-esprel.it

Tel. +392 9053857